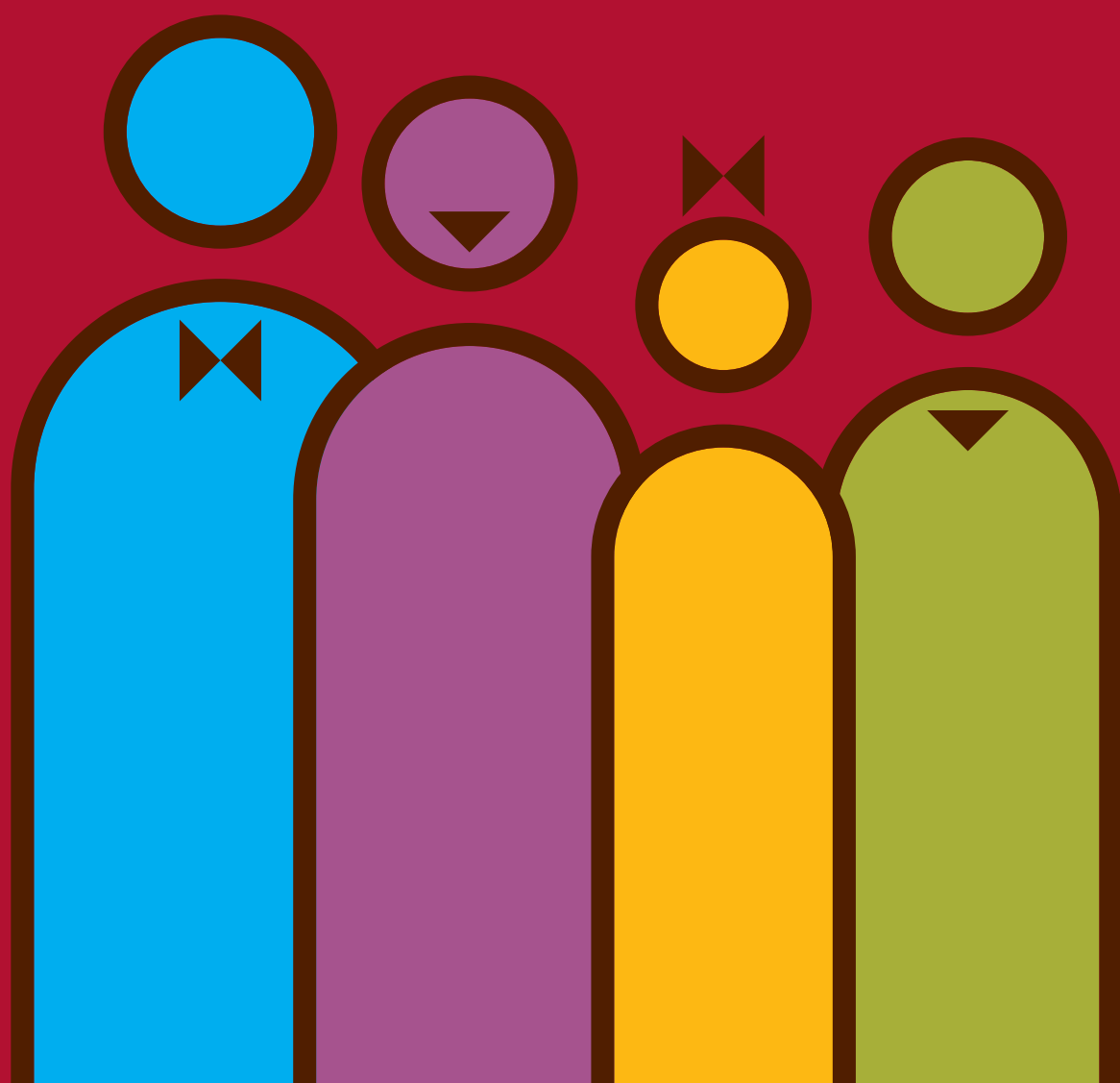




IN UN TEMPO DI CRISI ECONOMICA

**C'È UN PROGETTO  
PER TE**





## PERCORSI DI NUOVO WELFARE PER NUOVE POVERTÀ

Teatro Garelli, via del Teatro 5, Villanova Mondovì  
24 marzo ore 9/17

Le nuove povertà vengono riferite ad una condizione di vulnerabilità connotata da insicurezza, instabilità e fragilità a livello lavorativo e nelle relazioni sociali.

La crisi economica, la disoccupazione, la precarizzazione del lavoro e la contrazione dei consumi, hanno avvicinato sempre più cittadini alla fascia delle nuove povertà. Gli strumenti più recenti per affrontare le nuove povertà pongono l'attenzione sulle reti relazionali degli individui e sulle loro capacità di fronteggiare le difficoltà valorizzando le proprie risorse personali.

I percorsi di nuovo welfare si pongono la sfida di fornire alle persone strumenti concreti di gestione dei problemi e spazi di aiuto per recuperare le capacità necessarie a mantenere condizioni di vita adeguate.

Intrecci solidali, progetto promosso dalla **Fondazione CRC** (Cassa di Risparmio di Cuneo) nell'ambito del bando Cantiere Nuovo Welfare 2015, è gestito dal Consorzio dei Servizi Sociali del Monregalese **CSSM** in collaborazione con numerosi attori del territorio monregalese tra cui amministrazioni locali, cooperative e associazioni. Il progetto si pone l'obiettivo di ridurre l'incidenza delle problematiche riconducibili alle nuove povertà attraverso due azioni:

una rivolta a cittadini con interventi mirati al sostegno e all'accompagnamento verso l'autonomia e una rivolta a potenziare le reti locali di aiuto e solidarietà.

Il convegno del 24 marzo vuole essere un momento di riflessione condivisa su questi temi e di presentazione delle attività del progetto.

## PROGRAMMA

8.30 REGISTRAZIONE PARTECIPANTI

9.00 SALUTI E APERTURA DEI LAVORI

9.30 IL PROGETTO INTRECCI SOLIDALI. CONSORZIO CSSSM

10.00 RELAZIONI

**Crisi economica e del sistema di welfare... verso nuovi modelli**

**L'inquadramento economico del fenomeno**

*Nadia Lambiase*, Collaboratrice della Scuola di Economia Civile

**Dalla Cultura della Povertà alle nuove povertà senza status**

*Walter Nanni*, sociologo, Ufficio Studi Caritas Italiana

**Welfare e comunità: trasformazioni e possibilità**

*Ennio Ripamonti*, psicosociologo, Metodi-Università Milano Bicocca

12.00 INTRECCI SOLIDALI

Testimonianza a cura del Presidente nazionale AIPEC, *Livio Bertola*

12.15 CONCLUSIONI E CHIUSURA DEI LAVORI

Coordina *Marco Fea*, CSSM (Conorzio Servizi Sociali del Monregalese)

14.00

**WORKSHOP\***

16.30

**Esperienze di welfare e municipalità**

Formatore *Ennio Ripamonti*. Coordinamento a cura di Coop Caracol

**Nuove povertà**

**Azioni di sistema e approcci multilivello per contrastare le nuove povertà del territorio**

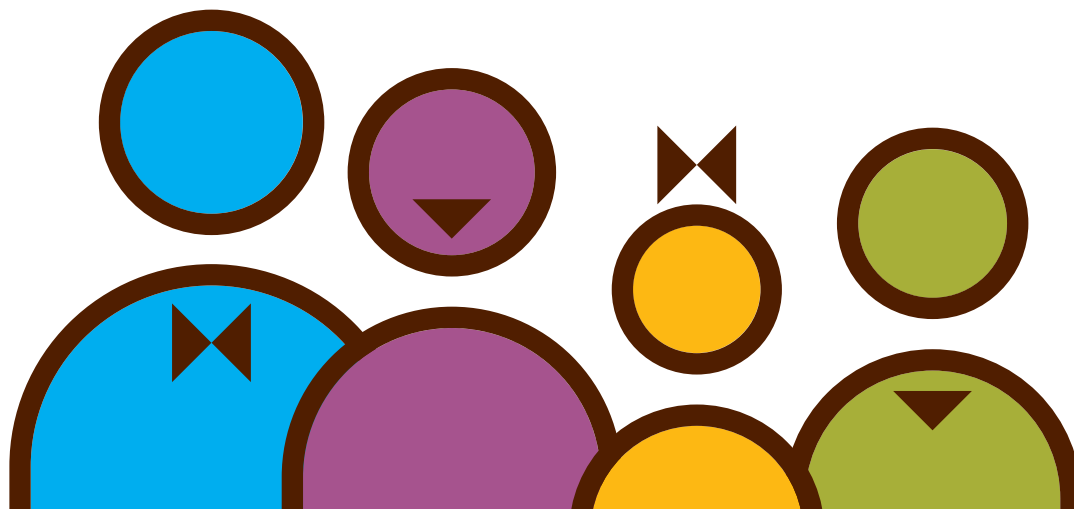
Formatore *Walter Nanni*. Coordinamento a cura di Caritas Diocesana Mondovì

**Attivare e Attivarsi**

**Rimettere al centro persona e territorio nella ricerca del lavoro**

Formatore *Elena Antoniazzi*, esperta di Politiche Attive del Lavoro e sistemi di welfare.

Consulente Enti Nazionali per le Politiche Attive



## \*SCHEMA TECNICA WORKSHOP

### A) Esperienze di welfare e municipalità

Il laboratorio propone una riflessione sulle politiche pubbliche e le azioni sociali in grado di aprirsi e valorizzare tutti i soggetti di una comunità: istituzioni, terzo settore, impresa e cittadini. A partire da alcune esperienze concrete sarà possibile indagare e condividere metodi e strumenti (normativi, amministrativi, metodologici) che hanno reso possibile produrre qualità sociale attraverso originali percorsi di partecipazione e collaborazione. Conduzione *Ennio Ripamonti e Coop Caracol*.

### B) Nuove povertà

#### Azioni di sistema e approcci multilivello per contrastare le nuove povertà del territorio

I fenomeni delle nuove povertà sono un fenomeno complesso e caratterizzato da multidimensionalità, povertà economica ma anche relazionale, fragilità e vulnerabilità sociali. Anche da un punto di vista dei soggetti a rischio di povertà il fenomeno è differenziato; non è infatti possibile individuare un gruppo di persone con caratteristiche condivise ma ad oggi il fenomeno è trasversale a ceti sociali differenti privi di una cultura comune. Diventa fondamentale porsi nuove domande: come si intercettano i soggetti esposti alle nuove povertà? Come possono organizzarsi le comunità per la gestione del fenomeno?

Il laboratorio attraverso un lavoro di "simulazione" in piccoli gruppi è orientato a sperimentare la progettazione da parte della comunità locale di un intervento multilivello volto a contrastare il fenomeno.

Conduzione *Walter Nanni e Caritas Diocesana Mondovì*.

### C) Attivare e Attivarsi

#### Rimettere al centro "persona e territorio" nella ricerca del lavoro

Come vengono intercettati i bisogni lavorativi e da parte di chi? Quali sinergie possibili tra attori del territorio? Come strutturare e rendere prassi il "passaparola"? Come rendere visibile una rete esistente, strutturare partnership e collaborazioni? Il workshop è rivolto a operatori delle Associazioni e dei servizi che a vario titolo intercettano il tema del bisogno del lavoro.

Obiettivi dell'incontro sono: fornire una panoramica sul cambiamento in corso delle politiche attive del lavoro attraverso la presentazione del riordino della normativa e della presentazione degli strumenti per sostenere i cittadini nella ricerca del lavoro, promuovere la riflessione sul ruolo degli attori del territorio in relazione al bisogno di lavoro del cittadino, presentare buone pratiche di attivazione di reti e sviluppo di sinergie territoriali finalizzate a creare risposte innovative ai bisogni occupazionali.

Conduzione *Elena Antoniazzi e Forcoop*.

## INFORMAZIONI

La partecipazione è gratuita ed è gradita l'iscrizione entro il 18.03.2017

La partecipazione alla sessione pomeridiana è a numero chiuso ed è prioritariamente riservata alle persone che abbiano inviato il modulo di iscrizione indicando la preferenza. Qualora ci fossero posti disponibili saranno assegnati in fase di registrazione al convegno.

Il convegno è accreditato presso l'Ordine degli Assistenti Sociali.

Sarà rilasciato l'attestato di partecipazione.

**Segreteria organizzativa, Caritas Mondovì - 0174.45070 - e-mail: [convegno.intreccisolidali@gmail.com](mailto:convegno.intreccisolidali@gmail.com)**

**Come arrivare** da Torino Autostrada TO/SV, uscita Mondovì. Seguire indicazioni per Villanova Mondovì.

Si consiglia di parcheggiare in Piazza Filippi (piazza della chiesa) oppure in Piazza della Rimembranza.

Per informazioni circa i trasporti pubblici locali contattare la segreteria del Convegno.